

# Prévention et lutte contre l'infection (IPC) au nouveau Coronavirus (COVID-19)

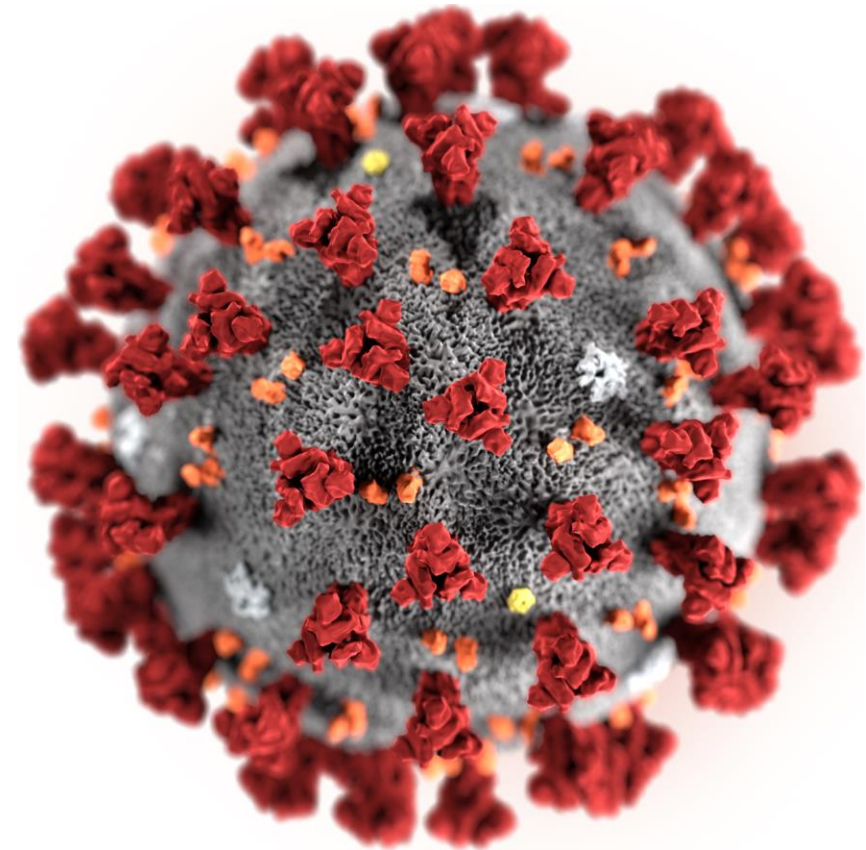


## Module 2 : Le nouveau coronavirus (COVID-19) : épidémiologie, facteurs de risque, définitions et symptomatologie

Traduit en français par Traducteurs sans frontières (TSF). L'OMS n'est pas responsable du contenu ou de l'exactitude de cette traduction. En cas de divergence entre l'anglais et le français, la version originale en anglais prévaut.

# Qu'est-ce qu'un nouveau coronavirus ?

- Les coronavirus (CoV) sont une grande famille de virus qui causent de nombreuses maladies allant du simple rhume à des maladies plus graves
  - c.-à-d. le syndrome respiratoire du Moyen-Orient [MERS] et le syndrome respiratoire aigu sévère [SRAS]
- Un nouveau coronavirus (COVID-19) est une nouvelle souche qui n'a jamais été identifiée chez l'homme auparavant.



# Qu'est-ce qu'un nouveau coronavirus ?

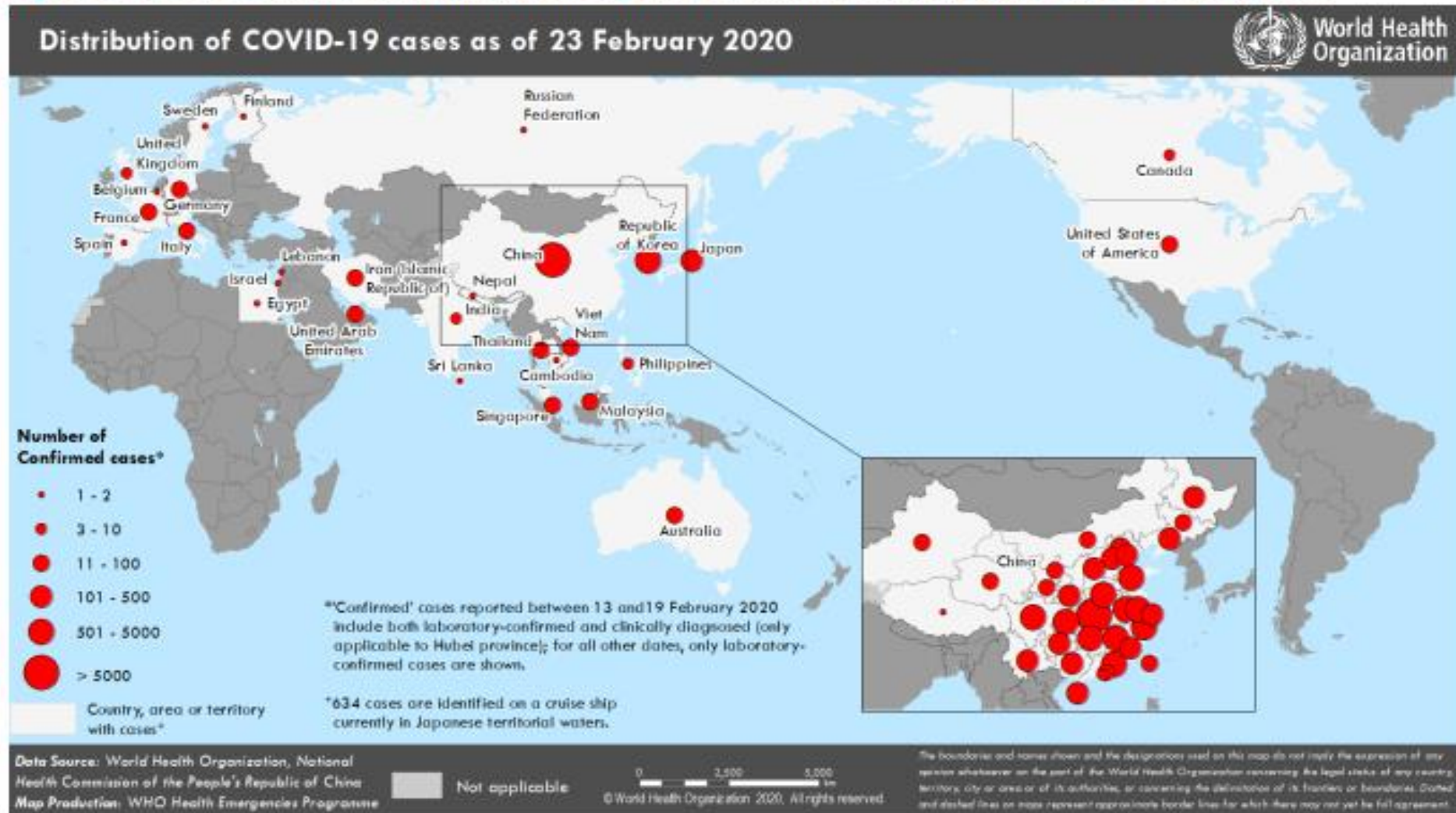


- Les coronavirus (CoV) sont une grande famille de virus qui causent de nombreuses maladies allant du simple rhume à des maladies plus graves. Ils sont souvent zoonotiques.
  - c.-à-d. le syndrome respiratoire du Moyen-Orient [MERS] et le syndrome respiratoire aigu sévère [SRAS]
  - Plusieurs coronavirus connus qui n'ont pas encore infecté l'homme circulent chez les animaux
- Le 31 décembre 2019, le bureau de l'OMS en Chine a été informé de cas de pneumonie de cause inconnue dans la ville de Wuhan, dans la province du Hubei en Chine. Le 7 janvier, un nouveau coronavirus (COVID-19) a été isolé et identifié par les autorités chinoises comme le virus responsable.

# Pays touchés

(au 23-02-2020)

Figure 1. Countries, territories or areas with reported confirmed cases of COVID-19, 23 February 2020



ie situation report includes information provided by national authorities as of 10 AM Central European Time

<https://www.who.int/emergencies/diseases/novel-coronavirus-2019/situation-reports/>

# Ce que l'on sait sur le COVID-19



- Période d'incubation – estimations actuelles de la période d'incubation du virus : entre 1 et 12,5 jours (5 à 6 jours en moyenne).
- Les estimations seront ajustées à mesure que de nouvelles données seront disponibles.

Plus d'informations sont nécessaires pour déterminer si la transmission peut se produire à partir d'individus asymptomatiques ou pendant la période d'incubation.

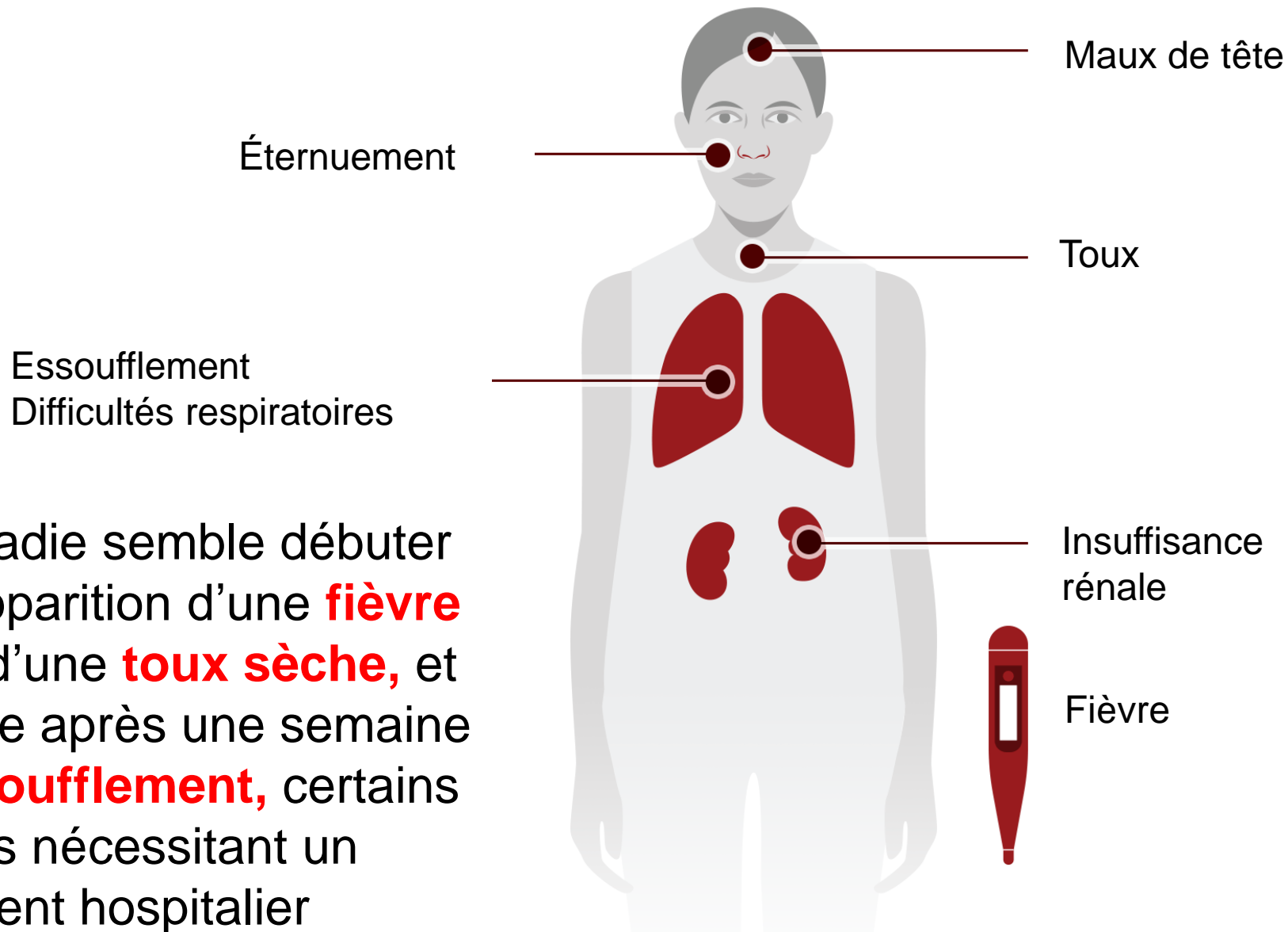
- Modes de transmission n gouttelettes projetées par les personnes affectées, contact avec les sécrétions respiratoires des patients, les surfaces et les équipements contaminés.
- Transmission par les animaux et d'humain à humain.
- Pas de traitement ou de vaccin actuellement disponible, mesures de soutien uniquement.

# Ce que l'on sait sur le COVID-19



- Modes de transmission : gouttelettes projetées par les personnes affectées, contact avec les sécrétions respiratoires des patients, les surfaces et équipements contaminés.
- Transmission par les animaux et d'humain à humain.
- Pas de traitement ou de vaccin actuellement disponible, mesures de soutien uniquement.

# Signes et symptômes du COVID-19



La maladie semble débuter par l'apparition d'une **fièvre** suivie d'une **toux sèche**, et entraîne après une semaine un **essoufflement**, certains patients nécessitant un traitement hospitalier

# Symptômes du COVID-19

## Stade précoce :

Fièvre (>38C)

ET

Symptômes respiratoires

- Toux
- Essoufflement
- Écoulement nasal
- Faiblesse
- Malaise
- Nausées/vomissements
- Diarrhée
- Maux de tête

## Stade avancé :

Tous les autres  
symptômes plus

- Pneumonie
- Bronchite



# Définitions de cas – (au 04-02-2020) devant être examinées et vérifiées



## **Infection respiratoire aiguë sévère (IRAS) :**

**A.** Antécédents de fièvre, de toux et nécessitant une hospitalisation (sans autre étiologie expliquant pleinement le tableau clinique)

**ET**

antécédents de voyage ou de résidence vers/depuis la Chine dans les 14 jours précédant l'apparition des symptômes

**OU**

**B.** Patient atteint d'une maladie respiratoire aiguë ET présentant au moins l'un des symptômes suivants au cours des 14 jours précédant l'apparition des symptômes :

Contact avec un cas confirmé ou suspecté d'infection au COVID-19

**OU**

a fréquenté ou travaillé dans un établissement de santé où des cas confirmés ou probables de patients atteints de la maladie respiratoire aiguë COVID-19 étaient soignés